

[Aller au menu](#) [#banner-nav]

[Aller au contenu](#) [#content-wrap]

[Aller à la recherche](#) [#search]

[English version](http://sfa.univ-poitiers.fr/home-2-sfa-1597721.kjsp?RH=1268644585562&RF=1268304519423) [http://sfa.univ-poitiers.fr/home-2-sfa-1597721.kjsp?RH=1268644585562&RF=1268304519423]

[UFR | Ecoles | Instituts](#) [#]

[Accès directs](#) [#]

[ENT](http://ent.univ-poitiers.fr) [http://ent.univ-poitiers.fr]

Recherche OK

[Recherche avancée](http://sfa.univ-poitiers.fr/jsp_www/recherche_avancee.jsp?RH=1268644585562) [http://sfa.univ-poitiers.fr/jsp\_www/recherche\_avancee.jsp?RH=1268644585562]

[Retour à la page d'accueil du site](http://sfa.univ-poitiers.fr/) [http://sfa.univ-poitiers.fr/]

[Menu](#) [#]

[Accès directs](#) [#]

[Rechercher sur ce site...](#) [#]

## **UFR : Unités de Formation et de Recherche**

[Droit et sciences sociales](http://droit.univ-poitiers.fr/) [http://droit.univ-poitiers.fr/]

[Sciences économiques](http://sceco.univ-poitiers.fr/) [http://sceco.univ-poitiers.fr/]

[Lettres et langues](http://ll.univ-poitiers.fr/) [http://ll.univ-poitiers.fr/]

[Médecine et pharmacie](http://medphar.univ-poitiers.fr/) [http://medphar.univ-poitiers.fr/]

[Sciences fondamentales et appliquées](http://sfa.univ-poitiers.fr/) [http://sfa.univ-poitiers.fr/]

[Sciences humaines et arts](http://sha.univ-poitiers.fr/) [http://sha.univ-poitiers.fr/]

[Sciences du sport](http://scsport.univ-poitiers.fr/) [http://scsport.univ-poitiers.fr/]

## **Ecoles**

[ENSIP : Ecole Nationale Supérieure d'Ingénieurs de Poitiers](http://ensip.univ-poitiers.fr/) [http://ensip.univ-poitiers.fr/]

[ESPE : Ecole supérieure du professorat et de l'éducation](http://espe.univ-poitiers.fr/) [http://espe.univ-poitiers.fr/]

## **Instituts**

[Institut universitaire de technologie de Poitiers](http://iutp.univ-poitiers.fr/) [http://iutp.univ-poitiers.fr/]

[Institut universitaire de technologie d'Angoulême](http://iut-angouleme.univ-poitiers.fr/) [http://iut-angouleme.univ-poitiers.fr/]

[Institut d'administration des entreprises](http://iae.univ-poitiers.fr/) [http://iae.univ-poitiers.fr/]

[Institut de préparation à l'administration générale](http://ipag.univ-poitiers.fr/) [http://ipag.univ-poitiers.fr/]

[Institut des risques industriels assurantiels et financiers](http://iriaf.univ-poitiers.fr/) [http://iriaf.univ-poitiers.fr/]

## **Autres localisations**

[Pôle Universitaire de Niort](http://pun.univ-poitiers.fr/) [http://pun.univ-poitiers.fr/]

Centre Universitaire de la Charente

[IUT de Poitiers - Site de Châtelleraut](http://iutp.univ-poitiers.fr/chatellerault-772001.kjsp?RH=1359538347993&RF=1359538366893) [http://iutp.univ-poitiers.fr/chatellerault-772001.kjsp?RH=1359538347993&RF=1359538366893]

[Agenda](http://www.univ-poitiers.fr/agenda-676681.kjsp?RH=1351585618084&RF=1351585618084) [http://www.univ-poitiers.fr/agenda-676681.kjsp?RH=1351585618084&RF=1351585618084]

[Annuaire](#) [

http://www.univ-poitiers.fr/servlet/com.jsbsoft.jtf.core.SG?PROC=RECHERCHE&ACTION=RECHERCHER&OBJET=ANNUAIREKSUF  
]

[Plans d'accès](http://www.univ-poitiers.fr/plans-d-acces-456331.kjsp?RH=1328180552288&RF=1328794725259) [http://www.univ-poitiers.fr/plans-d-acces-456331.kjsp?RH=1328180552288&RF=1328794725259]

[Marchés publics](http://www.univ-poitiers.fr/marches-publics-685601.kjsp?RH=1329410309411&RF=1340721657326) [http://www.univ-poitiers.fr/marches-publics-685601.kjsp?RH=1329410309411&RF=1340721657326]

[Recrutement](http://www.univ-poitiers.fr/recrutement-456371.kjsp?RH=1328180552288&RF=1328794834508) [http://www.univ-poitiers.fr/recrutement-456371.kjsp?RH=1328180552288&RF=1328794834508]

[Goodies](#) [

http://www.univ-poitiers.fr/universite/decouvrir-l-universite-de-poitiers/plaquettes-d-information/les-goodies-et-objets-de-communication  
]

Menu de navigation pour périphériques mobiles :

[Actualités](http://sfa.univ-poitiers.fr/actualites/) [http://sfa.univ-poitiers.fr/actualites/]  
[Présentation](http://sfa.univ-poitiers.fr/presentation/) [http://sfa.univ-poitiers.fr/presentation/]  
[Le mot du doyen](http://sfa.univ-poitiers.fr/presentation/le-mot-du-doyen/) [http://sfa.univ-poitiers.fr/presentation/le-mot-du-doyen/]  
[L'historique](http://sfa.univ-poitiers.fr/presentation/l-historique/) [http://sfa.univ-poitiers.fr/presentation/l-historique/]  
[Structure et organisation de la faculté](http://sfa.univ-poitiers.fr/presentation/structure-et-organisation-de-la-faculte/) [http://sfa.univ-poitiers.fr/presentation/structure-et-organisation-de-la-faculte/]  
[Les campus](http://sfa.univ-poitiers.fr/presentation/les-campus/) [http://sfa.univ-poitiers.fr/presentation/les-campus/]  
[Formation](http://sfa.univ-poitiers.fr/formation/) [http://sfa.univ-poitiers.fr/formation/]  
[Offre de formation](http://sfa.univ-poitiers.fr/formation/offre-de-formation/) [http://sfa.univ-poitiers.fr/formation/offre-de-formation/]  
[La politique de formation](http://sfa.univ-poitiers.fr/formation/la-politique-de-formation/) [http://sfa.univ-poitiers.fr/formation/la-politique-de-formation/]  
[Organisation des études](http://sfa.univ-poitiers.fr/formation/organisation-des-etudes/) [http://sfa.univ-poitiers.fr/formation/organisation-des-etudes/]  
[La 1ère année de licence](http://sfa.univ-poitiers.fr/formation/la-1ere-annee-de-licence/) [http://sfa.univ-poitiers.fr/formation/la-1ere-annee-de-licence/]  
[Les unités de formation](http://sfa.univ-poitiers.fr/formation/les-unites-de-formation/) [http://sfa.univ-poitiers.fr/formation/les-unites-de-formation/]  
[Les certifications](http://sfa.univ-poitiers.fr/formation/les-certifications/) [http://sfa.univ-poitiers.fr/formation/les-certifications/]  
[Passerelles et Réorientations](http://sfa.univ-poitiers.fr/formation/passerelles-et-reorientations/) [http://sfa.univ-poitiers.fr/formation/passerelles-et-reorientations/]  
[Recherche](http://sfa.univ-poitiers.fr/recherche/) [http://sfa.univ-poitiers.fr/recherche/]  
[Actualité de la Recherche](http://sfa.univ-poitiers.fr/recherche/actualite-de-la-recherche/) [http://sfa.univ-poitiers.fr/recherche/actualite-de-la-recherche/]  
[La politique de recherche](http://sfa.univ-poitiers.fr/recherche/la-politique-de-recherche/) [http://sfa.univ-poitiers.fr/recherche/la-politique-de-recherche/]  
[Laboratoires](http://sfa.univ-poitiers.fr/recherche/laboratoires/) [http://sfa.univ-poitiers.fr/recherche/laboratoires/]  
[Les écoles doctorales](http://sfa.univ-poitiers.fr/recherche/les-ecoles-doctorales/) [http://sfa.univ-poitiers.fr/recherche/les-ecoles-doctorales/]  
[Les coopérations et les partenariats](http://sfa.univ-poitiers.fr/recherche/les-cooperations-et-les-partenariats/) [http://sfa.univ-poitiers.fr/recherche/les-cooperations-et-les-partenariats/]  
[Les faits marquants de la recherche](http://sfa.univ-poitiers.fr/recherche/les-faits-marquants-de-la-recherche/) [http://sfa.univ-poitiers.fr/recherche/les-faits-marquants-de-la-recherche/]  
[International](http://sfa.univ-poitiers.fr/international/) [http://sfa.univ-poitiers.fr/international/]  
[Le service des Relations Internationales](http://sfa.univ-poitiers.fr/international/le-service-des-relations-internationales/) [http://sfa.univ-poitiers.fr/international/le-service-des-relations-internationales/]  
[Etudier à l'étranger](http://sfa.univ-poitiers.fr/international/etudier-a-l-etranger/) [http://sfa.univ-poitiers.fr/international/etudier-a-l-etranger/]  
[Venir étudier à la Faculté des sciences](http://sfa.univ-poitiers.fr/international/venir-etudier-a-la-faculte-des-sciences/) [http://sfa.univ-poitiers.fr/international/venir-etudier-a-la-faculte-des-sciences/]  
[Diplômes internationaux](http://sfa.univ-poitiers.fr/international/diplomes-internationaux/) [http://sfa.univ-poitiers.fr/international/diplomes-internationaux/]  
[Conventions bilatérales](http://sfa.univ-poitiers.fr/international/conventions-bilaterales/) [http://sfa.univ-poitiers.fr/international/conventions-bilaterales/]  
[Entreprises](http://sfa.univ-poitiers.fr/entreprises/) [http://sfa.univ-poitiers.fr/entreprises/]  
[Le service Stages et Relations Entreprises](http://sfa.univ-poitiers.fr/entreprises/le-service-stages-et-relations-entreprises/) [http://sfa.univ-poitiers.fr/entreprises/le-service-stages-et-relations-entreprises/]  
[Déposer une offre de stage ou d'emploi](http://sfa.univ-poitiers.fr/entreprises/deposer-une-offre-de-stage-ou-d-emploi/) [http://sfa.univ-poitiers.fr/entreprises/deposer-une-offre-de-stage-ou-d-emploi/]  
[Modalités de stages](http://sfa.univ-poitiers.fr/entreprises/modalites-de-stages/) [http://sfa.univ-poitiers.fr/entreprises/modalites-de-stages/]  
[Les formations en alternance](http://sfa.univ-poitiers.fr/entreprises/les-formations-en-alternance/) [http://sfa.univ-poitiers.fr/entreprises/les-formations-en-alternance/]  
[La taxe d'apprentissage](http://sfa.univ-poitiers.fr/entreprises/la-taxe-d-apprentissage/) [http://sfa.univ-poitiers.fr/entreprises/la-taxe-d-apprentissage/]  
[Mécénat de compétences](http://sfa.univ-poitiers.fr/entreprises/mecenat-de-competences/) [http://sfa.univ-poitiers.fr/entreprises/mecenat-de-competences/]  
[Insertion pro et stage](http://sfa.univ-poitiers.fr/insertion-pro-et-stage/) [http://sfa.univ-poitiers.fr/insertion-pro-et-stage/]  
[Recherche de stage](http://sfa.univ-poitiers.fr/insertion-pro-et-stage/recherche-de-stage/) [http://sfa.univ-poitiers.fr/insertion-pro-et-stage/recherche-de-stage/]  
[Convention de Stage](http://sfa.univ-poitiers.fr/insertion-pro-et-stage/convention-de-stage/) [http://sfa.univ-poitiers.fr/insertion-pro-et-stage/convention-de-stage/]  
[Procédure pour obtenir une convention de stage](http://sfa.univ-poitiers.fr/insertion-pro-et-stage/convention-de-stage/procedure-pour-obtenir-une-convention-de-stage/) [  
http://sfa.univ-poitiers.fr/insertion-pro-et-stage/convention-de-stage/procedure-pour-obtenir-une-convention-de-stage/]  
[Tout sur les stages : FAQ](http://sfa.univ-poitiers.fr/insertion-pro-et-stage/convention-de-stage/tout-sur-les-stages-faq/) [http://sfa.univ-poitiers.fr/insertion-pro-et-stage/convention-de-stage/tout-sur-les-stages-faq/]  
[Liste des contacts utiles](http://sfa.univ-poitiers.fr/insertion-pro-et-stage/convention-de-stage/liste-des-contacts-utiles/) [http://sfa.univ-poitiers.fr/insertion-pro-et-stage/convention-de-stage/liste-des-contacts-utiles/]  
[Documents utiles à télécharger](http://sfa.univ-poitiers.fr/insertion-pro-et-stage/convention-de-stage/documents-utiles-a-telecharger/) [http://sfa.univ-poitiers.fr/insertion-pro-et-stage/convention-de-stage/documents-utiles-a-telecharger/]  
[Les Conférences pédagogiques](http://sfa.univ-poitiers.fr/insertion-pro-et-stage/les-conferences-pedagogiques/) [http://sfa.univ-poitiers.fr/insertion-pro-et-stage/les-conferences-pedagogiques/]  
[Les Amphis du Savoir](http://sfa.univ-poitiers.fr/insertion-pro-et-stage/les-conferences-pedagogiques/les-amphis-du-savoir/) [http://sfa.univ-poitiers.fr/insertion-pro-et-stage/les-conferences-pedagogiques/les-amphis-du-savoir/]  
[Scolarité](http://sfa.univ-poitiers.fr/scolarite/) [http://sfa.univ-poitiers.fr/scolarite/]  
[Candidature préinscription](http://sfa.univ-poitiers.fr/scolarite/candidature-preinscription/) [http://sfa.univ-poitiers.fr/scolarite/candidature-preinscription/]  
[Inscription administrative en ligne](http://sfa.univ-poitiers.fr/scolarite/inscription-administrative-en-ligne/) [http://sfa.univ-poitiers.fr/scolarite/inscription-administrative-en-ligne/]  
[Calendrier de rentrée](http://sfa.univ-poitiers.fr/scolarite/calendrier-de-rentree/) [http://sfa.univ-poitiers.fr/scolarite/calendrier-de-rentree/]  
[Contacts et heures d'ouverture](http://sfa.univ-poitiers.fr/scolarite/contacts-et-heures-d-ouverture/) [http://sfa.univ-poitiers.fr/scolarite/contacts-et-heures-d-ouverture/]  
[Formulaires et documents utiles](http://sfa.univ-poitiers.fr/scolarite/formulaires-et-documents-utiles/) [http://sfa.univ-poitiers.fr/scolarite/formulaires-et-documents-utiles/]  
[Vie étudiante](http://sfa.univ-poitiers.fr/vie-etudiante/) [http://sfa.univ-poitiers.fr/vie-etudiante/]  
[Les services numériques](http://sfa.univ-poitiers.fr/vie-etudiante/les-services-numeriques/) [http://sfa.univ-poitiers.fr/vie-etudiante/les-services-numeriques/]  
[Associations étudiantes](http://sfa.univ-poitiers.fr/vie-etudiante/associations-etudiantes/) [http://sfa.univ-poitiers.fr/vie-etudiante/associations-etudiantes/]  
[Logement](http://sfa.univ-poitiers.fr/vie-etudiante/logement/) [http://sfa.univ-poitiers.fr/vie-etudiante/logement/]  
[Restauration](http://sfa.univ-poitiers.fr/vie-etudiante/restauration/) [http://sfa.univ-poitiers.fr/vie-etudiante/restauration/]  
[Transports](http://sfa.univ-poitiers.fr/vie-etudiante/transports/) [http://sfa.univ-poitiers.fr/vie-etudiante/transports/]  
[Sports, culture et Loisirs](http://sfa.univ-poitiers.fr/vie-etudiante/sports-culture-et-loisirs/) [http://sfa.univ-poitiers.fr/vie-etudiante/sports-culture-et-loisirs/]  
[Contact](http://sfa.univ-poitiers.fr/contact/) [http://sfa.univ-poitiers.fr/contact/]

[ENT](http://ent.univ-poitiers.fr) [http://ent.univ-poitiers.fr]

[Agenda](http://www.univ-poitiers.fr/agenda-676681.kjsp?RH=1351585618084&RF=1351585618084) [http://www.univ-poitiers.fr/agenda-676681.kjsp?RH=1351585618084&RF=1351585618084]

[Annuaire](#) [

http://www.univ-poitiers.fr/servlet/com.jsbsoft.jtf.core.SG?PROC=RECHERCHE&ACTION=RECHERCHER&OBJET=ANNUAIREKSUF  
]

[Plans d'accès](http://www.univ-poitiers.fr/plans-d-acces-456331.kjsp?RH=1328180552288&RF=1328794725259) [http://www.univ-poitiers.fr/plans-d-acces-456331.kjsp?RH=1328180552288&RF=1328794725259]

[Marchés publics](http://www.univ-poitiers.fr/marches-publics-685601.kjsp?RH=1329410309411&RF=1340721657326) [http://www.univ-poitiers.fr/marches-publics-685601.kjsp?RH=1329410309411&RF=1340721657326]

[Recrutement](http://www.univ-poitiers.fr/recrutement-456371.kjsp?RH=1328180552288&RF=1328794834508) [http://www.univ-poitiers.fr/recrutement-456371.kjsp?RH=1328180552288&RF=1328794834508]

Recherche OK

[Recherche avancée](http://sfa.univ-poitiers.fr/jsp_www/recherche_avancee.jsp?RH=1268644585562) [http://sfa.univ-poitiers.fr/jsp\_www/recherche\_avancee.jsp?RH=1268644585562]



Réseaux sociaux :

[Suivez notre flux RSS](#)

[Suivez-nous sur Viadeo](#)

---

## Faculté de Sciences Fondamentales et Appliquées Université de Poitiers

[Accueil](http://sfa.univ-poitiers.fr/accueil-sfa-933421.kjsp?RH=1268644585562&RF=1268304565657) [http://sfa.univ-poitiers.fr/accueil-sfa-933421.kjsp?RH=1268644585562&RF=1268304565657]

[Recherche](http://sfa.univ-poitiers.fr/recherche/) [http://sfa.univ-poitiers.fr/recherche/]

[#]

Menu principal :

[Actualités](http://sfa.univ-poitiers.fr/actualites/) [http://sfa.univ-poitiers.fr/actualites/]

[Présentation](http://sfa.univ-poitiers.fr/presentation/) [http://sfa.univ-poitiers.fr/presentation/]

[Formation](http://sfa.univ-poitiers.fr/formation/) [http://sfa.univ-poitiers.fr/formation/]

[Recherche](http://sfa.univ-poitiers.fr/recherche/) [http://sfa.univ-poitiers.fr/recherche/]

[Actualité de la Recherche](http://sfa.univ-poitiers.fr/recherche/actualite-de-la-recherche/) [http://sfa.univ-poitiers.fr/recherche/actualite-de-la-recherche/]

[La politique de recherche](http://sfa.univ-poitiers.fr/recherche/la-politique-de-recherche/) [http://sfa.univ-poitiers.fr/recherche/la-politique-de-recherche/]

[Laboratoires](http://sfa.univ-poitiers.fr/recherche/laboratoires/) [http://sfa.univ-poitiers.fr/recherche/laboratoires/]

[Les écoles doctorales](http://sfa.univ-poitiers.fr/recherche/les-ecoles-doctorales/) [http://sfa.univ-poitiers.fr/recherche/les-ecoles-doctorales/]

[Les coopérations et les partenariats](http://sfa.univ-poitiers.fr/recherche/les-cooperations-et-les-partenariats/) [http://sfa.univ-poitiers.fr/recherche/les-cooperations-et-les-partenariats/]

[Les faits marquants de la recherche](http://sfa.univ-poitiers.fr/recherche/les-faits-marquants-de-la-recherche/) [http://sfa.univ-poitiers.fr/recherche/les-faits-marquants-de-la-recherche/]

[International](http://sfa.univ-poitiers.fr/international/) [http://sfa.univ-poitiers.fr/international/]

[Entreprises](http://sfa.univ-poitiers.fr/entreprises/) [http://sfa.univ-poitiers.fr/entreprises/]

[Insertion pro et stage](http://sfa.univ-poitiers.fr/insertion-pro-et-stage/) [http://sfa.univ-poitiers.fr/insertion-pro-et-stage/]

[Scolarité](http://sfa.univ-poitiers.fr/scolarite/) [http://sfa.univ-poitiers.fr/scolarite/]

[Vie étudiante](http://sfa.univ-poitiers.fr/vie-etudiante/) [http://sfa.univ-poitiers.fr/vie-etudiante/]

[Contact](http://sfa.univ-poitiers.fr/contact/) [http://sfa.univ-poitiers.fr/contact/]

**Contact**

**Faculté de Sciences Fondamentales et Appliquées**

Université de Poitiers - Campus

Bâtiment B5 (Administration)

9 rue Charles-Claude Chenou

TSA 5110686073 Poitiers Cedex 9

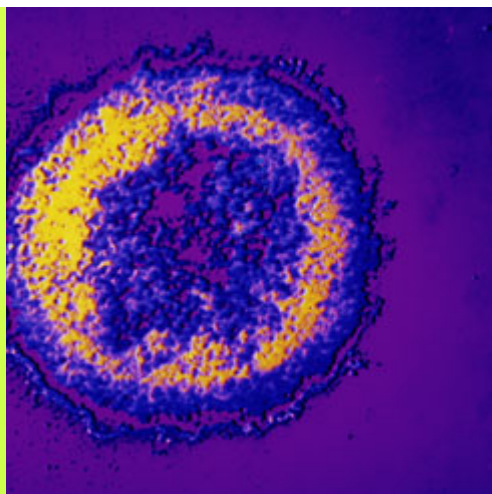
France

Tél : (33) (0)5 49 45 30 00

Fax : (33) (0)5 49 45 36 00

ufr.sfa@univ-poitiers.fr

# Recherche



[  
<http://sfa.univ-poitiers.fr/recherche/la-politique-de-recherche-2014-2018> ]  
[La politique de recherche](#) [  
<http://sfa.univ-poitiers.fr/recherche/la-politique-de-recherche-2014-2018> ]

[  
<http://sfa.univ-poitiers.fr/recherche/les-laboratoires> ]  
[Les laboratoires](#) [  
<http://sfa.univ-poitiers.fr/recherche/les-laboratoires> ]

[  
<http://sfa.univ-poitiers.fr/recherche/les-ecoles-doctorales> ]  
[Les écoles doctorales](#) [  
<http://sfa.univ-poitiers.fr/recherche/les-ecoles-doctorales> ]

Coopérations et partenariats

Faits marquants de la recherche

Actualité



[  
<http://sfa.univ-poitiers.fr/recherche/les-cooperations-et-partenariats> ]  
[Coopérations et partenariats](#) [  
<http://sfa.univ-poitiers.fr/recherche/les-cooperations-et-partenariats> ]

[  
<http://sfa.univ-poitiers.fr/recherche/les-faits-marquants-de-la-recherche> ]  
[Faits marquants de la recherche](#) [  
<http://sfa.univ-poitiers.fr/recherche/les-faits-marquants-de-la-recherche> ]

[  
<http://sfa.univ-poitiers.fr/recherche/actualite> ]  
[Actualité de la Recherche](#) [  
<http://sfa.univ-poitiers.fr/recherche/actualite> ]

Partager :

Ajouter aux favoris [#]

Version PDF [

<http://sfa.univ-poitiers.fr/servlet/com.kportal.pdf.PDFServlet?URL=http%3A%2F%2Fsfa.univ-poitiers.fr%2FRecherche%2FRecherche-933691.kjsp%3FRH%3D126864458556> ]

[Favoris \(0\)](http://sfa.univ-poitiers.fr/jsp_www/panier.jsp?TYPE_PANIER=FAVORIS&RH=1268644585562) [[http://sfa.univ-poitiers.fr/jsp\\_www/panier.jsp?TYPE\\_PANIER=FAVORIS&RH=1268644585562](http://sfa.univ-poitiers.fr/jsp_www/panier.jsp?TYPE_PANIER=FAVORIS&RH=1268644585562)]

Il n'y a pas de fiches dans vos favoris.

[Voir les favoris](http://sfa.univ-poitiers.fr/jsp_www/panier.jsp?TYPE_PANIER=FAVORIS&RH=1268644585562) [[http://sfa.univ-poitiers.fr/jsp\\_www/panier.jsp?TYPE\\_PANIER=FAVORIS&RH=1268644585562](http://sfa.univ-poitiers.fr/jsp_www/panier.jsp?TYPE_PANIER=FAVORIS&RH=1268644585562)]

[Haut de page](#) [#top]

Menu principal :

[Actualités](http://sfa.univ-poitiers.fr/actualites/) [<http://sfa.univ-poitiers.fr/actualites/>]

[Présentation](http://sfa.univ-poitiers.fr/presentation/) [<http://sfa.univ-poitiers.fr/presentation/>]

[Le mot du doyen](http://sfa.univ-poitiers.fr/presentation/le-mot-du-doyen/) [<http://sfa.univ-poitiers.fr/presentation/le-mot-du-doyen/>]

[L'historique](http://sfa.univ-poitiers.fr/presentation/l-historique/) [<http://sfa.univ-poitiers.fr/presentation/l-historique/>]

[Structure et organisation de la faculté](http://sfa.univ-poitiers.fr/presentation/structure-et-organisation-de-la-faculte/) [<http://sfa.univ-poitiers.fr/presentation/structure-et-organisation-de-la-faculte/>]

[Les campus](http://sfa.univ-poitiers.fr/presentation/les-campus/) [http://sfa.univ-poitiers.fr/presentation/les-campus/]  
[Formation](http://sfa.univ-poitiers.fr/formation/) [http://sfa.univ-poitiers.fr/formation/]  
[Offre de formation](http://sfa.univ-poitiers.fr/formation/offre-de-formation/) [http://sfa.univ-poitiers.fr/formation/offre-de-formation/]  
[La politique de formation](http://sfa.univ-poitiers.fr/formation/la-politique-de-formation/) [http://sfa.univ-poitiers.fr/formation/la-politique-de-formation/]  
[Organisation des études](http://sfa.univ-poitiers.fr/formation/organisation-des-etudes/) [http://sfa.univ-poitiers.fr/formation/organisation-des-etudes/]  
[La 1ère année de licence](http://sfa.univ-poitiers.fr/formation/la-1ere-annee-de-licence/) [http://sfa.univ-poitiers.fr/formation/la-1ere-annee-de-licence/]  
[Les unités de formation](http://sfa.univ-poitiers.fr/formation/les-unites-de-formation/) [http://sfa.univ-poitiers.fr/formation/les-unites-de-formation/]  
[Les certifications](http://sfa.univ-poitiers.fr/formation/les-certifications/) [http://sfa.univ-poitiers.fr/formation/les-certifications/]  
[Passerelles et Réorientations](http://sfa.univ-poitiers.fr/formation/passerelles-et-reorientations/) [http://sfa.univ-poitiers.fr/formation/passerelles-et-reorientations/]  
[Recherche](http://sfa.univ-poitiers.fr/recherche/) [http://sfa.univ-poitiers.fr/recherche/]  
[Actualité de la Recherche](http://sfa.univ-poitiers.fr/recherche/actualite-de-la-recherche/) [http://sfa.univ-poitiers.fr/recherche/actualite-de-la-recherche/]  
[La politique de recherche](http://sfa.univ-poitiers.fr/recherche/la-politique-de-recherche/) [http://sfa.univ-poitiers.fr/recherche/la-politique-de-recherche/]  
[Laboratoires](http://sfa.univ-poitiers.fr/recherche/laboratoires/) [http://sfa.univ-poitiers.fr/recherche/laboratoires/]  
[Les écoles doctorales](http://sfa.univ-poitiers.fr/recherche/les-ecoles-doctorales/) [http://sfa.univ-poitiers.fr/recherche/les-ecoles-doctorales/]  
[Les coopérations et les partenariats](http://sfa.univ-poitiers.fr/recherche/les-cooperations-et-les-partenariats/) [http://sfa.univ-poitiers.fr/recherche/les-cooperations-et-les-partenariats/]  
[Les faits marquants de la recherche](http://sfa.univ-poitiers.fr/recherche/les-faits-marquants-de-la-recherche/) [http://sfa.univ-poitiers.fr/recherche/les-faits-marquants-de-la-recherche/]  
[International](http://sfa.univ-poitiers.fr/international/) [http://sfa.univ-poitiers.fr/international/]  
[Le service des Relations Internationales](http://sfa.univ-poitiers.fr/international/le-service-des-relations-internationales/) [http://sfa.univ-poitiers.fr/international/le-service-des-relations-internationales/]  
[Etudier à l'étranger](http://sfa.univ-poitiers.fr/international/etudier-a-l-etranger/) [http://sfa.univ-poitiers.fr/international/etudier-a-l-etranger/]  
[Venir étudier à la Faculté des sciences](http://sfa.univ-poitiers.fr/international/venir-etudier-a-la-faculte-des-sciences/) [http://sfa.univ-poitiers.fr/international/venir-etudier-a-la-faculte-des-sciences/]  
[Diplômes internationaux](http://sfa.univ-poitiers.fr/international/diplomes-internationaux/) [http://sfa.univ-poitiers.fr/international/diplomes-internationaux/]  
[Conventions bilatérales](http://sfa.univ-poitiers.fr/international/conventions-bilaterales/) [http://sfa.univ-poitiers.fr/international/conventions-bilaterales/]  
[Entreprises](http://sfa.univ-poitiers.fr/entreprises/) [http://sfa.univ-poitiers.fr/entreprises/]  
[Le service Stages et Relations Entreprises](http://sfa.univ-poitiers.fr/entreprises/le-service-stages-et-relations-entreprises/) [http://sfa.univ-poitiers.fr/entreprises/le-service-stages-et-relations-entreprises/]  
[Déposer une offre de stage ou d'emploi](http://sfa.univ-poitiers.fr/entreprises/deposer-une-offre-de-stage-ou-d-emploi/) [http://sfa.univ-poitiers.fr/entreprises/deposer-une-offre-de-stage-ou-d-emploi/]  
[Modalités de stages](http://sfa.univ-poitiers.fr/entreprises/modalites-de-stages/) [http://sfa.univ-poitiers.fr/entreprises/modalites-de-stages/]  
[Les formations en alternance](http://sfa.univ-poitiers.fr/entreprises/les-formations-en-alternance/) [http://sfa.univ-poitiers.fr/entreprises/les-formations-en-alternance/]  
[La taxe d'apprentissage](http://sfa.univ-poitiers.fr/entreprises/la-taxe-d-apprentissage/) [http://sfa.univ-poitiers.fr/entreprises/la-taxe-d-apprentissage/]  
[Mécénat de compétences](http://sfa.univ-poitiers.fr/entreprises/mecenat-de-competences/) [http://sfa.univ-poitiers.fr/entreprises/mecenat-de-competences/]  
[Insertion pro et stage](http://sfa.univ-poitiers.fr/insertion-pro-et-stage/) [http://sfa.univ-poitiers.fr/insertion-pro-et-stage/]  
[Recherche de stage](http://sfa.univ-poitiers.fr/insertion-pro-et-stage/recherche-de-stage/) [http://sfa.univ-poitiers.fr/insertion-pro-et-stage/recherche-de-stage/]  
[Convention de Stage](http://sfa.univ-poitiers.fr/insertion-pro-et-stage/convention-de-stage/) [http://sfa.univ-poitiers.fr/insertion-pro-et-stage/convention-de-stage/]  
[Les Conférences pédagogiques](http://sfa.univ-poitiers.fr/insertion-pro-et-stage/les-conferences-pedagogiques/) [http://sfa.univ-poitiers.fr/insertion-pro-et-stage/les-conferences-pedagogiques/]  
[Scolarité](http://sfa.univ-poitiers.fr/scolarite/) [http://sfa.univ-poitiers.fr/scolarite/]  
[Candidature préinscription](http://sfa.univ-poitiers.fr/scolarite/candidature-preinscription/) [http://sfa.univ-poitiers.fr/scolarite/candidature-preinscription/]  
[Inscription administrative en ligne](http://sfa.univ-poitiers.fr/scolarite/inscription-administrative-en-ligne/) [http://sfa.univ-poitiers.fr/scolarite/inscription-administrative-en-ligne/]  
[Calendrier de rentrée](http://sfa.univ-poitiers.fr/scolarite/calendrier-de-rentree/) [http://sfa.univ-poitiers.fr/scolarite/calendrier-de-rentree/]  
[Contacts et heures d'ouverture](http://sfa.univ-poitiers.fr/scolarite/contacts-et-heures-d-ouverture/) [http://sfa.univ-poitiers.fr/scolarite/contacts-et-heures-d-ouverture/]  
[Formulaires et documents utiles](http://sfa.univ-poitiers.fr/scolarite/formulaires-et-documents-utiles/) [http://sfa.univ-poitiers.fr/scolarite/formulaires-et-documents-utiles/]  
[Vie étudiante](http://sfa.univ-poitiers.fr/vie-etudiante/) [http://sfa.univ-poitiers.fr/vie-etudiante/]  
[Les services numériques](http://sfa.univ-poitiers.fr/vie-etudiante/les-services-numeriques/) [http://sfa.univ-poitiers.fr/vie-etudiante/les-services-numeriques/]  
[Associations étudiantes](http://sfa.univ-poitiers.fr/vie-etudiante/associations-etudiantes/) [http://sfa.univ-poitiers.fr/vie-etudiante/associations-etudiantes/]  
[Logement](http://sfa.univ-poitiers.fr/vie-etudiante/logement/) [http://sfa.univ-poitiers.fr/vie-etudiante/logement/]  
[Restauration](http://sfa.univ-poitiers.fr/vie-etudiante/restauration/) [http://sfa.univ-poitiers.fr/vie-etudiante/restauration/]  
[Transports](http://sfa.univ-poitiers.fr/vie-etudiante/transports/) [http://sfa.univ-poitiers.fr/vie-etudiante/transports/]  
[Sports, culture et Loisirs](http://sfa.univ-poitiers.fr/vie-etudiante/sports-culture-et-loisirs/) [http://sfa.univ-poitiers.fr/vie-etudiante/sports-culture-et-loisirs/]  
[Contact](http://sfa.univ-poitiers.fr/contact/) [http://sfa.univ-poitiers.fr/contact/]  
Université de Poitiers - 15, rue de l'Hôtel Dieu - TSA 71117 - 86073 POITIERS Cedex 9 - France - Tél : (33) (0)5 49 45 30 00 - Fax :  
(33) (0)5 49 45 30 50 - [webmaster@univ-poitiers.fr](mailto:webmaster@univ-poitiers.fr)  
[Flux RSS](http://sfa.univ-poitiers.fr/a-propos-du-site/flux-rss/) [http://sfa.univ-poitiers.fr/a-propos-du-site/flux-rss/]  
[Accessibilité](http://sfa.univ-poitiers.fr/a-propos-du-site/accessibilite/) [http://sfa.univ-poitiers.fr/a-propos-du-site/accessibilite/]  
[Crédits et mentions légales](http://sfa.univ-poitiers.fr/a-propos-du-site/credits-et-mentions-legales/) [http://sfa.univ-poitiers.fr/a-propos-du-site/credits-et-mentions-legales/]  
[Plan du site](http://sfa.univ-poitiers.fr/a-propos-du-site/plan-du-site/) [http://sfa.univ-poitiers.fr/a-propos-du-site/plan-du-site/]