

[Aller au menu](#) [#banner-nav]

[Aller au contenu](#) [#content-wrap]

[Aller à la recherche](#) [#search]

[English version](http://sfa.univ-poitiers.fr/home-2-sfa-1597721.kjsp?RH=1268304733606&RF=1268304519423) [http://sfa.univ-poitiers.fr/home-2-sfa-1597721.kjsp?RH=1268304733606&RF=1268304519423]

[UFR | Ecoles | Instituts](#) [#]

[Accès directs](#) [#]

[ENT](http://ent.univ-poitiers.fr) [http://ent.univ-poitiers.fr]

Recherche OK

[Recherche avancée](http://sfa.univ-poitiers.fr/jsp_www/recherche_avancee.jsp?RH=1268304733606) [http://sfa.univ-poitiers.fr/jsp_www/recherche_avancee.jsp?RH=1268304733606]

[Retour à la page d'accueil du site](http://sfa.univ-poitiers.fr/) [http://sfa.univ-poitiers.fr/]

[Menu](#) [#]

[Accès directs](#) [#]

[Rechercher sur ce site...](#) [#]

UFR : Unités de Formation et de Recherche

[Droit et sciences sociales](http://droit.univ-poitiers.fr/) [http://droit.univ-poitiers.fr/]

[Sciences économiques](http://sceco.univ-poitiers.fr/) [http://sceco.univ-poitiers.fr/]

[Lettres et langues](http://ll.univ-poitiers.fr/) [http://ll.univ-poitiers.fr/]

[Médecine et pharmacie](http://medphar.univ-poitiers.fr/) [http://medphar.univ-poitiers.fr/]

[Sciences fondamentales et appliquées](http://sfa.univ-poitiers.fr/) [http://sfa.univ-poitiers.fr/]

[Sciences humaines et arts](http://sha.univ-poitiers.fr/) [http://sha.univ-poitiers.fr/]

[Sciences du sport](http://scsport.univ-poitiers.fr/) [http://scsport.univ-poitiers.fr/]

Ecoles

[ENSIP : Ecole Nationale Supérieure d'Ingénieurs de Poitiers](http://ensip.univ-poitiers.fr/) [http://ensip.univ-poitiers.fr/]

[ESPE : Ecole supérieure du professorat et de l'éducation](http://espe.univ-poitiers.fr/) [http://espe.univ-poitiers.fr/]

Instituts

[Institut universitaire de technologie de Poitiers](http://iutp.univ-poitiers.fr/) [http://iutp.univ-poitiers.fr/]

[Institut universitaire de technologie d'Angoulême](http://iut-angouleme.univ-poitiers.fr/) [http://iut-angouleme.univ-poitiers.fr/]

[Institut d'administration des entreprises](http://iae.univ-poitiers.fr/) [http://iae.univ-poitiers.fr/]

[Institut de préparation à l'administration générale](http://ipag.univ-poitiers.fr/) [http://ipag.univ-poitiers.fr/]

[Institut des risques industriels assurantiels et financiers](http://iriaf.univ-poitiers.fr/) [http://iriaf.univ-poitiers.fr/]

Autres localisations

[Pôle Universitaire de Niort](http://pun.univ-poitiers.fr/) [http://pun.univ-poitiers.fr/]

Centre Universitaire de la Charente

[IUT de Poitiers - Site de Châtelleraut](http://iutp.univ-poitiers.fr/chatellerault-772001.kjsp?RH=1359538347993&RF=1359538366893) [http://iutp.univ-poitiers.fr/chatellerault-772001.kjsp?RH=1359538347993&RF=1359538366893]

[Agenda](http://www.univ-poitiers.fr/agenda-676681.kjsp?RH=1351585618084&RF=1351585618084) [http://www.univ-poitiers.fr/agenda-676681.kjsp?RH=1351585618084&RF=1351585618084]

[Annuaire](#) [

http://www.univ-poitiers.fr/servlet/com.jsbsoft.jtf.core.SG?PROC=RECHERCHE&ACTION=RECHERCHER&OBJET=ANNUAIREKSUF]

[Plans d'accès](http://www.univ-poitiers.fr/plans-d-acces-456331.kjsp?RH=1328180552288&RF=1328794725259) [http://www.univ-poitiers.fr/plans-d-acces-456331.kjsp?RH=1328180552288&RF=1328794725259]

[Marchés publics](http://www.univ-poitiers.fr/marches-publics-685601.kjsp?RH=1329410309411&RF=1340721657326) [http://www.univ-poitiers.fr/marches-publics-685601.kjsp?RH=1329410309411&RF=1340721657326]

[Recrutement](http://www.univ-poitiers.fr/recrutement-456371.kjsp?RH=1328180552288&RF=1328794834508) [http://www.univ-poitiers.fr/recrutement-456371.kjsp?RH=1328180552288&RF=1328794834508]

[Goodies](#) [

http://www.univ-poitiers.fr/universite/decouvrir-l-universite-de-poitiers/plaquettes-d-information/les-goodies-et-objets-de-communication]

Menu de navigation pour périphériques mobiles :

[Actualités](http://sfa.univ-poitiers.fr/actualites-207171.kjsp?RH=1268304733606&RF=1268304733606) [http://sfa.univ-poitiers.fr/actualites-207171.kjsp?RH=1268304733606&RF=1268304733606]

[Présentation](http://sfa.univ-poitiers.fr/presentation-934771.kjsp?RH=1268304733606&RF=1268644550769) [http://sfa.univ-poitiers.fr/presentation-934771.kjsp?RH=1268304733606&RF=1268644550769]

[Le mot du doyen](http://sfa.univ-poitiers.fr/le-mot-du-doyen-216201.kjsp?RH=1268304733606&RF=1275291276867) [http://sfa.univ-poitiers.fr/le-mot-du-doyen-216201.kjsp?RH=1268304733606&RF=1275291276867]

[L'historique](http://sfa.univ-poitiers.fr/historique-de-1854-a-1910-216121.kjsp?RH=1268304733606&RF=1270128703486) [http://sfa.univ-poitiers.fr/historique-de-1854-a-1910-216121.kjsp?RH=1268304733606&RF=1270128703486]

[Structure et organisation de la faculté](#) [

http://sfa.univ-poitiers.fr/structure-et-organisation-de-la-faculte-216331.kjsp?RH=1268304733606&RF=1270127579692]

[Les campus](http://sfa.univ-poitiers.fr/les-campus-216621.kjsp?RH=1268304733606&RF=1270128907446) [http://sfa.univ-poitiers.fr/les-campus-216621.kjsp?RH=1268304733606&RF=1270128907446]

[Formation](http://sfa.univ-poitiers.fr/formation-933571.kjsp?RH=1268304733606&RF=1268644504943) [http://sfa.univ-poitiers.fr/formation-933571.kjsp?RH=1268304733606&RF=1268644504943]

[Toute l'offre de formation](http://sfa.univ-poitiers.fr/toute-l-offre-de-formation-211841.kjsp?RH=1268304733606&RF=1270130156416) [http://sfa.univ-poitiers.fr/toute-l-offre-de-formation-211841.kjsp?RH=1268304733606&RF=1270130156416]

[La politique de formation](http://sfa.univ-poitiers.fr/la-politique-de-formation-207411.kjsp?RH=1268304733606&RF=1275291464559) [http://sfa.univ-poitiers.fr/la-politique-de-formation-207411.kjsp?RH=1268304733606&RF=1275291464559]

[Organisation des études](http://sfa.univ-poitiers.fr/organisation-des-etudes-218741.kjsp?RH=1268304733606&RF=1270129863325) [http://sfa.univ-poitiers.fr/organisation-des-etudes-218741.kjsp?RH=1268304733606&RF=1270129863325]

[Orientation active](http://sfa.univ-poitiers.fr/orientation-active-213001.kjsp?RH=1268304733606&RF=1270129972343) [http://sfa.univ-poitiers.fr/orientation-active-213001.kjsp?RH=1268304733606&RF=1270129972343]

[La 1ère année de licence](http://sfa.univ-poitiers.fr/la-1re-annee-de-licence-301041.kjsp?RH=1268304733606&RF=1270130615345) [http://sfa.univ-poitiers.fr/la-1re-annee-de-licence-301041.kjsp?RH=1268304733606&RF=1270130615345]

[Les unités de formation](http://sfa.univ-poitiers.fr/les-unites-de-formation-213021.kjsp?RH=1268304733606&RF=1270130258276) [http://sfa.univ-poitiers.fr/les-unites-de-formation-213021.kjsp?RH=1268304733606&RF=1270130258276]

[Les certifications](http://sfa.univ-poitiers.fr/les-certifications-213041.kjsp?RH=1268304733606&RF=1270130710600) [http://sfa.univ-poitiers.fr/les-certifications-213041.kjsp?RH=1268304733606&RF=1270130710600]

[Passerelles et Réorientations](http://sfa.univ-poitiers.fr/passerelles-et-reorientations-653261.kjsp?RH=1268304733606&RF=1333117094643) [
http://sfa.univ-poitiers.fr/passerelles-et-reorientations-653261.kjsp?RH=1268304733606&RF=1333117094643]

[Recherche](http://sfa.univ-poitiers.fr/recherche-933691.kjsp?RH=1268304733606&RF=1268644585562) [http://sfa.univ-poitiers.fr/recherche-933691.kjsp?RH=1268304733606&RF=1268644585562]

[Actualité de la Recherche](http://sfa.univ-poitiers.fr/actualite-de-la-recherche-960331.kjsp?RH=1268304733606&RF=1378479032683) [http://sfa.univ-poitiers.fr/actualite-de-la-recherche-960331.kjsp?RH=1268304733606&RF=1378479032683
]

[La politique de recherche](http://sfa.univ-poitiers.fr/la-politique-de-recherche-207431.kjsp?RH=1268304733606&RF=1275291675584) [http://sfa.univ-poitiers.fr/la-politique-de-recherche-207431.kjsp?RH=1268304733606&RF=1275291675584]

[Laboratoires](http://sfa.univ-poitiers.fr/laboratoires-222901.kjsp?RH=1268304733606&RF=1268842486619) [http://sfa.univ-poitiers.fr/laboratoires-222901.kjsp?RH=1268304733606&RF=1268842486619]

[Les écoles doctorales](http://sfa.univ-poitiers.fr/les-ecoles-doctorales-213101.kjsp?RH=1268304733606&RF=1270131019257) [http://sfa.univ-poitiers.fr/les-ecoles-doctorales-213101.kjsp?RH=1268304733606&RF=1270131019257]

[Les coopérations et les partenariats](http://sfa.univ-poitiers.fr/cooperations-et-partenariats-213111.kjsp?RH=1268304733606&RF=1270131075738) [
http://sfa.univ-poitiers.fr/cooperations-et-partenariats-213111.kjsp?RH=1268304733606&RF=1270131075738]

[Les faits marquants de la recherche](http://sfa.univ-poitiers.fr/les-faits-marquants-de-la-recherche-213121.kjsp?RH=1268304733606&RF=1270131139954) [
http://sfa.univ-poitiers.fr/les-faits-marquants-de-la-recherche-213121.kjsp?RH=1268304733606&RF=1270131139954]

[International](http://sfa.univ-poitiers.fr/international-933781.kjsp?RH=1268304733606&RF=1268644621211) [http://sfa.univ-poitiers.fr/international-933781.kjsp?RH=1268304733606&RF=1268644621211]

[La stratégie à l'international](http://sfa.univ-poitiers.fr/notre-strategie-a-l-international-213291.kjsp?RH=1268304733606&RF=1275291840860) [
http://sfa.univ-poitiers.fr/notre-strategie-a-l-international-213291.kjsp?RH=1268304733606&RF=1275291840860]

[Le service des Relations Internationales](http://sfa.univ-poitiers.fr/le-service-des-relations-internationales-213251.kjsp?RH=1268304733606&RF=1270131930718) [
http://sfa.univ-poitiers.fr/le-service-des-relations-internationales-213251.kjsp?RH=1268304733606&RF=1270131930718]

[Etudier à l'étranger](http://sfa.univ-poitiers.fr/etudier-a-l-etranger-213261.kjsp?RH=1268304733606&RF=1270132006533) [http://sfa.univ-poitiers.fr/etudier-a-l-etranger-213261.kjsp?RH=1268304733606&RF=1270132006533]

[Studying in Poitiers](http://sfa.univ-poitiers.fr/studying-in-poitiers-at-the-faculty-of-science-213271.kjsp?RH=1268304733606&RF=1270131407946) [
http://sfa.univ-poitiers.fr/studying-in-poitiers-at-the-faculty-of-science-213271.kjsp?RH=1268304733606&RF=1270131407946]

[Diplômes internationaux](http://sfa.univ-poitiers.fr/diplomes-internationaux-213281.kjsp?RH=1268304733606&RF=1270132407752) [http://sfa.univ-poitiers.fr/diplomes-internationaux-213281.kjsp?RH=1268304733606&RF=1270132407752]

[Conventions bilatérales](http://sfa.univ-poitiers.fr/conventions-bilaterales-et-programmes-d-echanges-internationaux-formation-et-recherche--213311.kjsp?RH=1268304733606&RF=1270132508649) [
http://sfa.univ-poitiers.fr/conventions-bilaterales-et-programmes-d-echanges-internationaux-formation-et-recherche--213311.kjsp?RH=1268304733606&RF=1270132508649]

[Collaborations recherche](http://sfa.univ-poitiers.fr/collaborations-recherche-213301.kjsp?RH=1268304733606&RF=1357744340965) [http://sfa.univ-poitiers.fr/collaborations-recherche-213301.kjsp?RH=1268304733606&RF=1357744340965]

[Entreprises](http://sfa.univ-poitiers.fr/entreprises-934451.kjsp?RH=1268304733606&RF=13577452711) [http://sfa.univ-poitiers.fr/entreprises-934451.kjsp?RH=1268304733606&RF=13577452711]

[Présentation du service Stages et Relations Entreprises](http://sfa.univ-poitiers.fr/les-missions-du-service-stages-et-relations-entreprises-754751.kjsp?RH=1268304733606&RF=13577452711) [
http://sfa.univ-poitiers.fr/les-missions-du-service-stages-et-relations-entreprises-754751.kjsp?RH=1268304733606&RF=13577452711
]

[Les formations en alternance](http://sfa.univ-poitiers.fr/les-formations-en-alternance-1203911.kjsp?RH=1268304733606&RF=1410939856992) [
http://sfa.univ-poitiers.fr/les-formations-en-alternance-1203911.kjsp?RH=1268304733606&RF=1410939856992]

[Les offres de stages](http://sfa.univ-poitiers.fr/notre-politique-de-stage-754821.kjsp?RH=1268304733606&RF=1357745238811) [http://sfa.univ-poitiers.fr/notre-politique-de-stage-754821.kjsp?RH=1268304733606&RF=1357745238811]

[La taxe d'apprentissage](http://sfa.univ-poitiers.fr/taxe-d-apprentissage-754931.kjsp?RH=1268304733606&RF=1357745301486) [http://sfa.univ-poitiers.fr/taxe-d-apprentissage-754931.kjsp?RH=1268304733606&RF=1357745301486]

[Mécénat de compétences](http://sfa.univ-poitiers.fr/mecenat-de-competence-1178471.kjsp?RH=1268304733606&RF=1409728667176) [
http://sfa.univ-poitiers.fr/mecenat-de-competence-1178471.kjsp?RH=1268304733606&RF=1409728667176]

[Entreprises partenaires](http://sfa.univ-poitiers.fr/nos-partenaires-755661.kjsp?RH=1268304733606&RF=1357746725671) [http://sfa.univ-poitiers.fr/nos-partenaires-755661.kjsp?RH=1268304733606&RF=1357746725671]

[Insertion pro et stage](http://sfa.univ-poitiers.fr/insertion-professionnelle-934701.kjsp?RH=1268304733606&RF=1268644455854) [http://sfa.univ-poitiers.fr/insertion-professionnelle-934701.kjsp?RH=1268304733606&RF=1268644455854]
[La politique pour favoriser l'insertion](http://sfa.univ-poitiers.fr/la-politique-pour-favoriser-l-insertion-professionnelle-207401.kjsp?RH=1268304733606&RF=1275292178296) [
http://sfa.univ-poitiers.fr/la-politique-pour-favoriser-l-insertion-professionnelle-207401.kjsp?RH=1268304733606&RF=1275292178296
]
[La Préparation à la Vie Professionnelle](http://sfa.univ-poitiers.fr/la-preparation-a-la-vie-professionnelle-213131.kjsp?RH=1268304733606&RF=1270131273479) [
http://sfa.univ-poitiers.fr/la-preparation-a-la-vie-professionnelle-213131.kjsp?RH=1268304733606&RF=1270131273479]
[Stages](http://sfa.univ-poitiers.fr/stages-704271.kjsp?RH=1268304733606&RF=1348823568784) [http://sfa.univ-poitiers.fr/stages-704271.kjsp?RH=1268304733606&RF=1348823568784]
[Procédure pour obtenir une convention de stage](http://sfa.univ-poitiers.fr/procedure-pour-obtenir-une-convention-de-stage-1331241.kjsp?RH=1268304733606&RF=1426256754900) [
http://sfa.univ-poitiers.fr/procedure-pour-obtenir-une-convention-de-stage-1331241.kjsp?RH=1268304733606&RF=1426256754900]
[Tout sur les stages : FAQ](http://sfa.univ-poitiers.fr/tout-sur-les-stages-faq-1367751.kjsp?RH=1268304733606&RF=1426255655977) [http://sfa.univ-poitiers.fr/tout-sur-les-stages-faq-1367751.kjsp?RH=1268304733606&RF=1426255655977]
[Liste des contacts utiles](http://sfa.univ-poitiers.fr/liste-des-contacts-utiles-1331191.kjsp?RH=1268304733606&RF=1426255853436) [http://sfa.univ-poitiers.fr/liste-des-contacts-utiles-1331191.kjsp?RH=1268304733606&RF=1426255853436]
[Documents utiles à télécharger](http://sfa.univ-poitiers.fr/documents-utiles-a-telecharger-1331211.kjsp?RH=1268304733606&RF=1426256240000) [
http://sfa.univ-poitiers.fr/documents-utiles-a-telecharger-1331211.kjsp?RH=1268304733606&RF=1426256240000]
[Les Conférences pédagogiques](http://sfa.univ-poitiers.fr/conferences-pedagogiques-972501.kjsp?RH=1268304733606&RF=1270131551727) [
http://sfa.univ-poitiers.fr/conferences-pedagogiques-972501.kjsp?RH=1268304733606&RF=1270131551727]
[Les Amphis du Savoir](http://sfa.univ-poitiers.fr/les-amphis-du-savoir-213151.kjsp?RH=1268304733606&RF=1380031535673) [http://sfa.univ-poitiers.fr/les-amphis-du-savoir-213151.kjsp?RH=1268304733606&RF=1380031535673]
[Témoignages](http://sfa.univ-poitiers.fr/temoignages-213171.kjsp?RH=1268304733606&RF=1270131465284) [http://sfa.univ-poitiers.fr/temoignages-213171.kjsp?RH=1268304733606&RF=1270131465284]
[Scolarité](http://sfa.univ-poitiers.fr/scolarite-934441.kjsp?RH=1268304733606&RF=1268644651078) [http://sfa.univ-poitiers.fr/scolarite-934441.kjsp?RH=1268304733606&RF=1268644651078]
[Candidature préinscription](http://sfa.univ-poitiers.fr/candidatures-et-pre-inscriptions-closes-704711.kjsp?RH=1268304733606&RF=1270132653012) [
http://sfa.univ-poitiers.fr/candidatures-et-pre-inscriptions-closes-704711.kjsp?RH=1268304733606&RF=1270132653012]
[Inscription administrative en ligne](http://sfa.univ-poitiers.fr/inscription-administrative-en-ligne-813681.kjsp?RH=1268304733606&RF=1270132686362) [
http://sfa.univ-poitiers.fr/inscription-administrative-en-ligne-813681.kjsp?RH=1268304733606&RF=1270132686362]
[Calendrier de rentrée](http://sfa.univ-poitiers.fr/calendrier-de-rentree-1582121.kjsp?RH=1268304733606&RF=1342014879431) [http://sfa.univ-poitiers.fr/calendrier-de-rentree-1582121.kjsp?RH=1268304733606&RF=1342014879431]
[Contacts et heures d'ouverture](http://sfa.univ-poitiers.fr/contacts-et-heures-d-ouverture-277341.kjsp?RH=1268304733606&RF=1270132722232) [
http://sfa.univ-poitiers.fr/contacts-et-heures-d-ouverture-277341.kjsp?RH=1268304733606&RF=1270132722232]
[Formulaires et documents utiles](http://sfa.univ-poitiers.fr/formulaires-et-documents-utiles-278721.kjsp?RH=1268304733606&RF=1270132765645) [
http://sfa.univ-poitiers.fr/formulaires-et-documents-utiles-278721.kjsp?RH=1268304733606&RF=1270132765645]
[Vie étudiante](http://sfa.univ-poitiers.fr/vie-etudiante-934931.kjsp?RH=1268304733606&RF=1268644674214) [http://sfa.univ-poitiers.fr/vie-etudiante-934931.kjsp?RH=1268304733606&RF=1268644674214]
[Les services numériques](http://sfa.univ-poitiers.fr/les-services-numeriques-207461.kjsp?RH=1268304733606&RF=1275292359623) [http://sfa.univ-poitiers.fr/les-services-numeriques-207461.kjsp?RH=1268304733606&RF=1275292359623]
[Associations étudiantes](http://sfa.univ-poitiers.fr/associations-etudiantes-en-sciences-223801.kjsp?RH=1268304733606&RF=1272287546947) [
http://sfa.univ-poitiers.fr/associations-etudiantes-en-sciences-223801.kjsp?RH=1268304733606&RF=1272287546947]
[Logement](http://sfa.univ-poitiers.fr/logement-223821.kjsp?RH=1268304733606&RF=1270131794791) [http://sfa.univ-poitiers.fr/logement-223821.kjsp?RH=1268304733606&RF=1270131794791]
[Restauration](http://sfa.univ-poitiers.fr/restauration-213231.kjsp?RH=1268304733606&RF=1270131768123) [http://sfa.univ-poitiers.fr/restauration-213231.kjsp?RH=1268304733606&RF=1270131768123]
[Transports](http://sfa.univ-poitiers.fr/transports-213221.kjsp?RH=1268304733606&RF=1270131704574) [http://sfa.univ-poitiers.fr/transports-213221.kjsp?RH=1268304733606&RF=1270131704574]
[Sports, culture et Loisirs](http://sfa.univ-poitiers.fr/sports-culture-et-loisirs-213211.kjsp?RH=1268304733606&RF=1270131672209) [http://sfa.univ-poitiers.fr/sports-culture-et-loisirs-213211.kjsp?RH=1268304733606&RF=1270131672209]
[Contact](http://sfa.univ-poitiers.fr/contact-207391.kjsp?RH=1268304733606&RF=1268644391737) [http://sfa.univ-poitiers.fr/contact-207391.kjsp?RH=1268304733606&RF=1268644391737]
[ENT](http://ent.univ-poitiers.fr) [http://ent.univ-poitiers.fr]
[Agenda](http://www.univ-poitiers.fr/agenda-676681.kjsp?RH=1351585618084&RF=1351585618084) [http://www.univ-poitiers.fr/agenda-676681.kjsp?RH=1351585618084&RF=1351585618084]
[Annuaire](http://www.univ-poitiers.fr/servlet/com.jsbsoft.jtf.core.SG?PROC=RECHERCHE&ACTION=RECHERCHER&OBJET=ANNUAIREKSUF) [
http://www.univ-poitiers.fr/servlet/com.jsbsoft.jtf.core.SG?PROC=RECHERCHE&ACTION=RECHERCHER&OBJET=ANNUAIREKSUF
]
[Plans d'accès](http://www.univ-poitiers.fr/plans-d-acces-456331.kjsp?RH=1328180552288&RF=1328794725259) [http://www.univ-poitiers.fr/plans-d-acces-456331.kjsp?RH=1328180552288&RF=1328794725259]
[Marchés publics](http://www.univ-poitiers.fr/marches-publics-685601.kjsp?RH=1329410309411&RF=1340721657326) [http://www.univ-poitiers.fr/marches-publics-685601.kjsp?RH=1329410309411&RF=1340721657326]
[Recrutement](http://www.univ-poitiers.fr/recrutement-456371.kjsp?RH=1328180552288&RF=1328794834508) [http://www.univ-poitiers.fr/recrutement-456371.kjsp?RH=1328180552288&RF=1328794834508]
Recherche OK
[Recherche avancée](http://sfa.univ-poitiers.fr/jsp_www/recherche_avancee.jsp?RH=1268304733606) [http://sfa.univ-poitiers.fr/jsp_www/recherche_avancee.jsp?RH=1268304733606]



Réseaux sociaux :
[Suivez notre flux RSS](#)
[Suivez-nous sur Viadeo](#)

Faculté de Sciences Fondamentales et Appliquées Université de Poitiers

[Accueil](http://sfa.univ-poitiers.fr/accueil-sfa-933421.kjsp?RH=1268304733606&RF=1268304565657) [http://sfa.univ-poitiers.fr/accueil-sfa-933421.kjsp?RH=1268304733606&RF=1268304565657]
[Actualités](http://sfa.univ-poitiers.fr/actualites-207171.kjsp?RH=1268304733606&RF=1268304733606) [http://sfa.univ-poitiers.fr/actualites-207171.kjsp?RH=1268304733606&RF=1268304733606]
L'écorché et autres pièces anatomiques du Docteur Auzoux : un artiste du naturel

[#]

Menu principal :

[Actualités](http://sfa.univ-poitiers.fr/actualites-207171.kjsp?RH=1268304733606&RF=1268304733606) [http://sfa.univ-poitiers.fr/actualites-207171.kjsp?RH=1268304733606&RF=1268304733606]

[Présentation](http://sfa.univ-poitiers.fr/presentation-934771.kjsp?RH=1268304733606&RF=1268644550769) [http://sfa.univ-poitiers.fr/presentation-934771.kjsp?RH=1268304733606&RF=1268644550769]

[Formation](http://sfa.univ-poitiers.fr/formation-933571.kjsp?RH=1268304733606&RF=1268644504943) [http://sfa.univ-poitiers.fr/formation-933571.kjsp?RH=1268304733606&RF=1268644504943]

[Recherche](http://sfa.univ-poitiers.fr/recherche-933691.kjsp?RH=1268304733606&RF=1268644585562) [http://sfa.univ-poitiers.fr/recherche-933691.kjsp?RH=1268304733606&RF=1268644585562]

[International](http://sfa.univ-poitiers.fr/international-933781.kjsp?RH=1268304733606&RF=1268644621211) [http://sfa.univ-poitiers.fr/international-933781.kjsp?RH=1268304733606&RF=1268644621211]

[Entreprises](http://sfa.univ-poitiers.fr/entreprises-934451.kjsp?RH=1268304733606&RF=1357744340965) [http://sfa.univ-poitiers.fr/entreprises-934451.kjsp?RH=1268304733606&RF=1357744340965]

[Insertion pro et stage](http://sfa.univ-poitiers.fr/insertion-professionnelle-934701.kjsp?RH=1268304733606&RF=1268644455854) [http://sfa.univ-poitiers.fr/insertion-professionnelle-934701.kjsp?RH=1268304733606&RF=1268644455854]

[Scolarité](http://sfa.univ-poitiers.fr/scolarite-934441.kjsp?RH=1268304733606&RF=1268644651078) [http://sfa.univ-poitiers.fr/scolarite-934441.kjsp?RH=1268304733606&RF=1268644651078]

[Vie étudiante](http://sfa.univ-poitiers.fr/vie-etudiante-934931.kjsp?RH=1268304733606&RF=1268644674214) [http://sfa.univ-poitiers.fr/vie-etudiante-934931.kjsp?RH=1268304733606&RF=1268644674214]

[Contact](http://sfa.univ-poitiers.fr/contact-207391.kjsp?RH=1268304733606&RF=1268644391737) [http://sfa.univ-poitiers.fr/contact-207391.kjsp?RH=1268304733606&RF=1268644391737]

Contact

Faculté de Sciences Fondamentales et Appliquées

Université de Poitiers - Campus

Bâtiment B5 (Administration)

9 rue Charles-Claude Chenou

TSA 5110686073 Poitiers Cedex 9

France

Tél : (33) (0)5 49 45 30 00

Fax : (33) (0)5 49 45 36 00

ufr.sfa@univ-poitiers.fr

L'écorché et autres pièces anatomiques du Docteur Auzoux : un artiste du naturel

Les modèles naturalistes en « papier mâché » du Dr Auzoux, sont des œuvres aujourd'hui reconnues comme un patrimoine historique. L'Université de Poitiers possède une douzaine de pièces qui a été acquise par la faculté des sciences au cours de la deuxième moitié du 19ème siècle.



Pied de cheval issu de la Collection

Les collections scientifiques, un bref historique

Depuis sa création en 1854, la faculté des sciences s'est dotée d'instruments et d'échantillons, qui sont encore aujourd'hui des supports d'enseignement et de recherche. Ces collections, témoins de la connaissance et de l'évolution des sciences couvrent un ensemble de disciplines spécialisées, et comprennent aussi bien des instruments de physique, que des planches d'herbiers, des flacons de corps purs et de colorants chimiques que des fossiles, des minéraux ou même des objets de l'industrie lithique préhistorique.

La collection de zoologie, y est bien diversifiée et comporte plusieurs milliers de spécimens anciens (du début du 19ème siècle jusqu'à la première moitié du 20ème siècle). Outre les objets « classiques » recensés dans bon nombre de collections scientifiques universitaires, **l'originalité de la collection naturaliste de Poitiers tient à certains fonds, historiques et rares, tels que la collection d'oiseaux naturalisés de Charles Lucien Bonaparte ou les modèles du Docteur Auzoux.**

L'écorché et autres merveilles naturalistes

Le travail d'inventaire régulier, mené par le Centre de valorisation des collections scientifiques de l'université (CVCU) a permis de recenser une douzaine de pièces, acquises entre 1854 et 1917, sous l'impulsion des professeurs Henri Hollard (1801-1866) et Charles Contejean (1824-1907), ayant tous deux occupés la chaire d'histoire naturelle (zoologie) et du Doyen Jules Welsch (1858-1929).

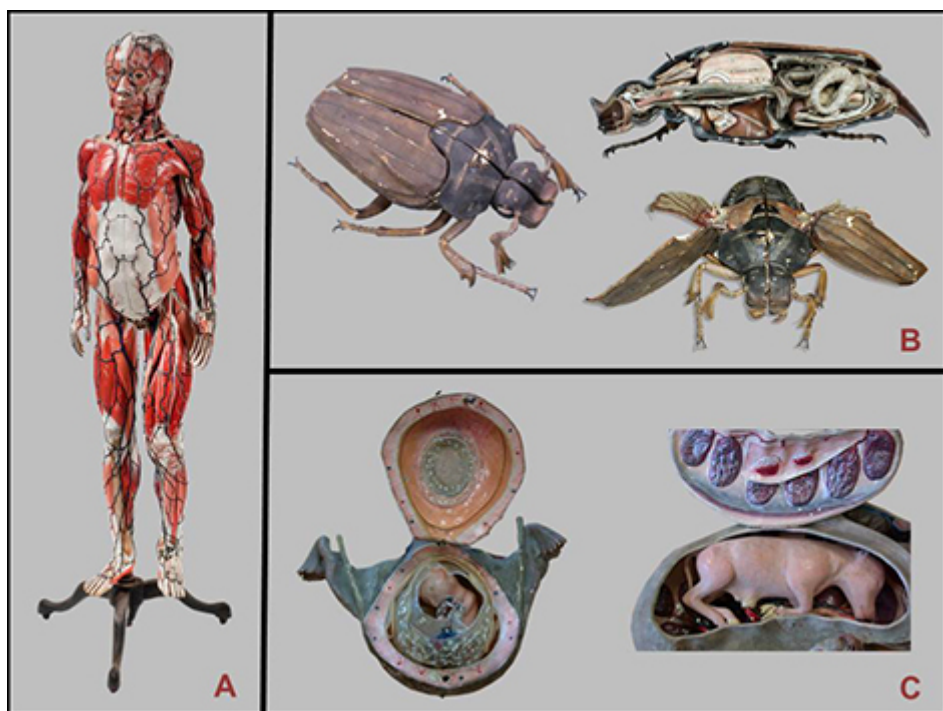
Ces objets, très coûteux à l'époque, étaient considérés comme des créations scientifiques modernes et réalistes, avec une préoccupation esthétique évidente. **Le docteur Louis Auzoux (1797-1880), par ses créations exceptionnelles devient rapidement une référence de l'anatomie comparée**, et se fit connaître à travers le monde grâce notamment aux expositions universelles.

Ces préparations fabriquées en papier mâché, une matière à la fois souple, légère et résistante, sont entièrement démontables et peuvent comporter jusqu'à plusieurs centaines d'éléments détaillés et numérotés suivant le déroulé d'une dissection. Chaque pièce a nécessité plusieurs centaines d'heures de travail, et est passée par des mains expertes sur différents postes d'ateliers (moulage, assemblage et peinture), avant d'être enduite d'une pellicule protectrice de vernis fabriqué à partir de « *vessie natatoire de poisson de Russie* ».

Ces véritables créations artistiques, conservées sur le site du Deffend et sur le campus de l'UFR Sciences fondamentales et appliquées, de l'université de Poitiers, sont les témoins d'un progrès scientifique social ayant conduit à la démocratisation des sciences. Véritables objets patrimoniaux et fleuron des collections scientifiques de l'Université de Poitiers, elles méritent tout notre respect et notre attention.

Géraldine Garcia

Maître de conférences à l'UFR Sciences fondamentales et appliquées de l'université de Poitiers, responsable des collections scientifiques et directrice du CVCU.



[/images/medias/photo/pièces-anatomiques-du-docteur-auzoux_1495635083382-jpg](#)

Légende. Quelques modèles issus de la Collection

A. Le « petit » écorché, 1897

Papier mâché, 138 x 19 x 28.5 cm

L'écorché, avec deux modèles d'homme de tailles différentes, est la pièce anatomique, à l'origine du succès des créations du Dr. Auzoux. Tout un village – Saint Aubin d'Ecroville (Normandie) – va vivre, durant plus d'un siècle, de la fabrication de ces modèles proposés aux établissements d'enseignement.

B. Hanneton, 1898 ?

Papier mâché, 15 x 29 x 42 cm

Ce modèle incarne le « modèle type des insectes ». Il est constitué d'une dizaine de pièces détachables qui permettent de découvrir son anatomie interne et de déployer des élytres réalisés en baudruche.

C. Utérus « conception du troisième mois » et utérus « gestation de la vache », 1898

Papier mâché, 13.5 x 13 x 11 cm

Ces modèles anatomiques, véritables alternatives à la dissection facilitent l'apprentissage de l'anatomie comparée (ici deux modèles de gestation chez l'humain et un bovidé) et vont servir de vecteurs à la vulgarisation des sciences au 19^{ème} siècle.

Publié par Dominique Autain

Dernière mise à jour le 29 juin 2017

Partager :

[Ajouter aux favoris \[#\]](#)

[Version PDF \[](#)

<http://sfa.univ-poitiers.fr/servlet/com.kportal.pdf.PDFServlet?URL=http%3A%2F%2Fsfa.univ-poitiers.fr%2F-echerche-et-autres-pieces-anatomiques-du-docteur-auzoux-nbsp->

[Favoris \(0\) \[http://sfa.univ-poitiers.fr/jsp_www/panier.jsp?TYPE_PANIER=FAVORIS&RH=1268304733606\]](http://sfa.univ-poitiers.fr/jsp_www/panier.jsp?TYPE_PANIER=FAVORIS&RH=1268304733606)

Il n'y a pas de fiches dans vos favoris.

[Voir les favoris \[http://sfa.univ-poitiers.fr/jsp_www/panier.jsp?TYPE_PANIER=FAVORIS&RH=1268304733606\]](http://sfa.univ-poitiers.fr/jsp_www/panier.jsp?TYPE_PANIER=FAVORIS&RH=1268304733606)

Le patrimoine culturel et scientifique de l'université de Poitiers

Le patrimoine culturel et scientifique des universités, lié intrinsèquement à leurs activités de recherche et d'enseignement, de production et de diffusion des savoirs, reflète leur diversité thématique et leur évolution historique.

La présentation régulière **dans la rubrique « patrimoine culturel et scientifique »** [

<http://www.univ-poitiers.fr/recherche/patrimoine-culturel-et-scientifique/>], d'exemples du patrimoine culturel et scientifique de l'université de Poitiers, illustre cette diversité.

Recherche d'une actualité

Titre :

Date, du (jj/mm/aaaa) :

au (jj/mm/aaaa) :

[Haut de page \[#top\]](#)

Menu principal :

[Actualités](http://sfa.univ-poitiers.fr/actualites-207171.kjsp?RH=1268304733606&RF=1268304733606) [http://sfa.univ-poitiers.fr/actualites-207171.kjsp?RH=1268304733606&RF=1268304733606]
[Présentation](http://sfa.univ-poitiers.fr/presentation-934771.kjsp?RH=1268304733606&RF=1268644550769) [http://sfa.univ-poitiers.fr/presentation-934771.kjsp?RH=1268304733606&RF=1268644550769]
[Le mot du doyen](http://sfa.univ-poitiers.fr/le-mot-du-doyen-216201.kjsp?RH=1268304733606&RF=1275291276867) [http://sfa.univ-poitiers.fr/le-mot-du-doyen-216201.kjsp?RH=1268304733606&RF=1275291276867]
[L'histoire](http://sfa.univ-poitiers.fr/historique-de-1854-a-1910-216121.kjsp?RH=1268304733606&RF=1270128703486) [http://sfa.univ-poitiers.fr/historique-de-1854-a-1910-216121.kjsp?RH=1268304733606&RF=1270128703486]
[Structure et organisation de la faculté](http://sfa.univ-poitiers.fr/structure-et-organisation-de-la-faculte-216331.kjsp?RH=1268304733606&RF=1270127579692) [http://sfa.univ-poitiers.fr/structure-et-organisation-de-la-faculte-216331.kjsp?RH=1268304733606&RF=1270127579692]
[Les campus](http://sfa.univ-poitiers.fr/les-campus-216621.kjsp?RH=1268304733606&RF=1270128907446) [http://sfa.univ-poitiers.fr/les-campus-216621.kjsp?RH=1268304733606&RF=1270128907446]
[Formation](http://sfa.univ-poitiers.fr/formation-933571.kjsp?RH=1268304733606&RF=1268644504943) [http://sfa.univ-poitiers.fr/formation-933571.kjsp?RH=1268304733606&RF=1268644504943]
[Toute l'offre de formation](http://sfa.univ-poitiers.fr/toute-l-offre-de-formation-211841.kjsp?RH=1268304733606&RF=1270130156416) [http://sfa.univ-poitiers.fr/toute-l-offre-de-formation-211841.kjsp?RH=1268304733606&RF=1270130156416]
[La politique de formation](http://sfa.univ-poitiers.fr/la-politique-de-formation-207411.kjsp?RH=1268304733606&RF=1275291464559) [http://sfa.univ-poitiers.fr/la-politique-de-formation-207411.kjsp?RH=1268304733606&RF=1275291464559]
[Organisation des études](http://sfa.univ-poitiers.fr/organisation-des-etudes-218741.kjsp?RH=1268304733606&RF=1270129863325) [http://sfa.univ-poitiers.fr/organisation-des-etudes-218741.kjsp?RH=1268304733606&RF=1270129863325]
[Orientation active](http://sfa.univ-poitiers.fr/orientation-active-213001.kjsp?RH=1268304733606&RF=1270129972343) [http://sfa.univ-poitiers.fr/orientation-active-213001.kjsp?RH=1268304733606&RF=1270129972343]
[La 1ère année de licence](http://sfa.univ-poitiers.fr/la-1re-annee-de-licence-301041.kjsp?RH=1268304733606&RF=1270130615345) [http://sfa.univ-poitiers.fr/la-1re-annee-de-licence-301041.kjsp?RH=1268304733606&RF=1270130615345]
[Les unités de formation](http://sfa.univ-poitiers.fr/les-unites-de-formation-213021.kjsp?RH=1268304733606&RF=1270130258276) [http://sfa.univ-poitiers.fr/les-unites-de-formation-213021.kjsp?RH=1268304733606&RF=1270130258276]
[Les certifications](http://sfa.univ-poitiers.fr/les-certifications-213041.kjsp?RH=1268304733606&RF=1270130710600) [http://sfa.univ-poitiers.fr/les-certifications-213041.kjsp?RH=1268304733606&RF=1270130710600]
[Passerelles et Réorientations](http://sfa.univ-poitiers.fr/passerelles-et-reorientations-653261.kjsp?RH=1268304733606&RF=1333117094643) [http://sfa.univ-poitiers.fr/passerelles-et-reorientations-653261.kjsp?RH=1268304733606&RF=1333117094643]
[Recherche](http://sfa.univ-poitiers.fr/recherche-933691.kjsp?RH=1268304733606&RF=1268644585562) [http://sfa.univ-poitiers.fr/recherche-933691.kjsp?RH=1268304733606&RF=1268644585562]
[Actualité de la Recherche](http://sfa.univ-poitiers.fr/actualite-de-la-recherche-960331.kjsp?RH=1268304733606&RF=1378479032683) [http://sfa.univ-poitiers.fr/actualite-de-la-recherche-960331.kjsp?RH=1268304733606&RF=1378479032683]
[La politique de recherche](http://sfa.univ-poitiers.fr/la-politique-de-recherche-207431.kjsp?RH=1268304733606&RF=1275291675584) [http://sfa.univ-poitiers.fr/la-politique-de-recherche-207431.kjsp?RH=1268304733606&RF=1275291675584]
[Laboratoires](http://sfa.univ-poitiers.fr/laboratoires-222901.kjsp?RH=1268304733606&RF=1268842486619) [http://sfa.univ-poitiers.fr/laboratoires-222901.kjsp?RH=1268304733606&RF=1268842486619]
[Les écoles doctorales](http://sfa.univ-poitiers.fr/les-ecoles-doctorales-213101.kjsp?RH=1268304733606&RF=1270131019257) [http://sfa.univ-poitiers.fr/les-ecoles-doctorales-213101.kjsp?RH=1268304733606&RF=1270131019257]
[Les coopérations et les partenariats](http://sfa.univ-poitiers.fr/cooperations-et-partenariats-213111.kjsp?RH=1268304733606&RF=1270131075738) [http://sfa.univ-poitiers.fr/cooperations-et-partenariats-213111.kjsp?RH=1268304733606&RF=1270131075738]
[Les faits marquants de la recherche](http://sfa.univ-poitiers.fr/les-faits-marquants-de-la-recherche-213121.kjsp?RH=1268304733606&RF=1270131139954) [http://sfa.univ-poitiers.fr/les-faits-marquants-de-la-recherche-213121.kjsp?RH=1268304733606&RF=1270131139954]
[International](http://sfa.univ-poitiers.fr/international-933781.kjsp?RH=1268304733606&RF=1268644621211) [http://sfa.univ-poitiers.fr/international-933781.kjsp?RH=1268304733606&RF=1268644621211]
[La stratégie à l'international](http://sfa.univ-poitiers.fr/notre-strategie-a-l-international-213291.kjsp?RH=1268304733606&RF=1275291840860) [http://sfa.univ-poitiers.fr/notre-strategie-a-l-international-213291.kjsp?RH=1268304733606&RF=1275291840860]
[Le service des Relations Internationales](http://sfa.univ-poitiers.fr/le-service-des-relations-internationales-213251.kjsp?RH=1268304733606&RF=1270131930718) [http://sfa.univ-poitiers.fr/le-service-des-relations-internationales-213251.kjsp?RH=1268304733606&RF=1270131930718]
[Etudier à l'étranger](http://sfa.univ-poitiers.fr/etudier-a-l-etranger-213261.kjsp?RH=1268304733606&RF=1270132006533) [http://sfa.univ-poitiers.fr/etudier-a-l-etranger-213261.kjsp?RH=1268304733606&RF=1270132006533]
[Studying in Poitiers](http://sfa.univ-poitiers.fr/studying-in-poitiers-at-the-faculty-of-science-213271.kjsp?RH=1268304733606&RF=1270131407946) [http://sfa.univ-poitiers.fr/studying-in-poitiers-at-the-faculty-of-science-213271.kjsp?RH=1268304733606&RF=1270131407946]
[Diplômes internationaux](http://sfa.univ-poitiers.fr/diplomes-internationaux-213281.kjsp?RH=1268304733606&RF=1270132407752) [http://sfa.univ-poitiers.fr/diplomes-internationaux-213281.kjsp?RH=1268304733606&RF=1270132407752]
[Conventions bilatérales](http://sfa.univ-poitiers.fr/conventions-bilaterales-et-programmes-d-echanges-internationaux-formation-et-recherche-213311.kjsp?RH=1268304733606&RF=1270132578478) [http://sfa.univ-poitiers.fr/conventions-bilaterales-et-programmes-d-echanges-internationaux-formation-et-recherche-213311.kjsp?RH=1268304733606&RF=1270132578478]
[Collaborations recherche](http://sfa.univ-poitiers.fr/collaborations-recherche-213301.kjsp?RH=1268304733606&RF=1270132508649) [http://sfa.univ-poitiers.fr/collaborations-recherche-213301.kjsp?RH=1268304733606&RF=1270132508649]
[Entreprises](http://sfa.univ-poitiers.fr/entreprises-934451.kjsp?RH=1268304733606&RF=1357744340965) [http://sfa.univ-poitiers.fr/entreprises-934451.kjsp?RH=1268304733606&RF=1357744340965]
[Présentation du service Stages et Relations Entreprises](http://sfa.univ-poitiers.fr/les-missions-du-service-stages-et-relations-entreprises-754751.kjsp?RH=1268304733606&RF=1357745427160) [http://sfa.univ-poitiers.fr/les-missions-du-service-stages-et-relations-entreprises-754751.kjsp?RH=1268304733606&RF=1357745427160]
[Les formations en alternance](http://sfa.univ-poitiers.fr/les-formations-en-alternance-1203911.kjsp?RH=1268304733606&RF=1410939856992) [http://sfa.univ-poitiers.fr/les-formations-en-alternance-1203911.kjsp?RH=1268304733606&RF=1410939856992]
[Les offres de stages](http://sfa.univ-poitiers.fr/notre-politique-de-stage-754821.kjsp?RH=1268304733606&RF=1357745238811) [http://sfa.univ-poitiers.fr/notre-politique-de-stage-754821.kjsp?RH=1268304733606&RF=1357745238811]
[La taxe d'apprentissage](http://sfa.univ-poitiers.fr/taxe-d-apprentissage-754931.kjsp?RH=1268304733606&RF=1357745301486) [http://sfa.univ-poitiers.fr/taxe-d-apprentissage-754931.kjsp?RH=1268304733606&RF=1357745301486]
[Mécénat de compétences](http://sfa.univ-poitiers.fr/mecanat-de-competence-1178471.kjsp?RH=1268304733606&RF=1409728667176) [http://sfa.univ-poitiers.fr/mecanat-de-competence-1178471.kjsp?RH=1268304733606&RF=1409728667176]
[Entreprises partenaires](http://sfa.univ-poitiers.fr/nos-partenaires-755661.kjsp?RH=1268304733606&RF=1357746725671) [http://sfa.univ-poitiers.fr/nos-partenaires-755661.kjsp?RH=1268304733606&RF=1357746725671]
[Insertion pro et stage](http://sfa.univ-poitiers.fr/insertion-professionnelle-934701.kjsp?RH=1268304733606&RF=1268644455854) [http://sfa.univ-poitiers.fr/insertion-professionnelle-934701.kjsp?RH=1268304733606&RF=1268644455854]
[La politique pour favoriser l'insertion](http://sfa.univ-poitiers.fr/la-politique-pour-favoriser-l-insertion-professionnelle-207401.kjsp?RH=1268304733606&RF=1275292178296) [http://sfa.univ-poitiers.fr/la-politique-pour-favoriser-l-insertion-professionnelle-207401.kjsp?RH=1268304733606&RF=1275292178296]
[La Préparation à la Vie Professionnelle](http://sfa.univ-poitiers.fr/la-preparation-a-la-vie-professionnelle-213131.kjsp?RH=1268304733606&RF=1270131273479) [http://sfa.univ-poitiers.fr/la-preparation-a-la-vie-professionnelle-213131.kjsp?RH=1268304733606&RF=1270131273479]
[Stages](http://sfa.univ-poitiers.fr/stages-704271.kjsp?RH=1268304733606&RF=1348823568784) [http://sfa.univ-poitiers.fr/stages-704271.kjsp?RH=1268304733606&RF=1348823568784]
[Les Conférences pédagogiques](http://sfa.univ-poitiers.fr/conferences-pedagogiques-972501.kjsp?RH=1268304733606&RF=1270131551727) [http://sfa.univ-poitiers.fr/conferences-pedagogiques-972501.kjsp?RH=1268304733606&RF=1270131551727]
[Témoignages](http://sfa.univ-poitiers.fr/temoignages-213171.kjsp?RH=1268304733606&RF=1270131465284) [http://sfa.univ-poitiers.fr/temoignages-213171.kjsp?RH=1268304733606&RF=1270131465284]
[Scolarité](http://sfa.univ-poitiers.fr/scolarite-934441.kjsp?RH=1268304733606&RF=1268644651078) [http://sfa.univ-poitiers.fr/scolarite-934441.kjsp?RH=1268304733606&RF=1268644651078]
[Candidature préinscription](http://sfa.univ-poitiers.fr/candidatures-et-pre-inscriptions-closes-704711.kjsp?RH=1268304733606&RF=1270132653012) [http://sfa.univ-poitiers.fr/candidatures-et-pre-inscriptions-closes-704711.kjsp?RH=1268304733606&RF=1270132653012]
[Inscription administrative en ligne](http://sfa.univ-poitiers.fr/inscription-administrative-en-ligne-813681.kjsp?RH=1268304733606&RF=1270132686362) [http://sfa.univ-poitiers.fr/inscription-administrative-en-ligne-813681.kjsp?RH=1268304733606&RF=1270132686362]
[Calendrier de rentrée](http://sfa.univ-poitiers.fr/calendrier-de-rentree-1582121.kjsp?RH=1268304733606&RF=1342014879431) [http://sfa.univ-poitiers.fr/calendrier-de-rentree-1582121.kjsp?RH=1268304733606&RF=1342014879431]
[Contacts et heures d'ouverture](http://sfa.univ-poitiers.fr/contacts-et-heures-d-ouverture-277341.kjsp?RH=1268304733606&RF=1270132722232) [http://sfa.univ-poitiers.fr/contacts-et-heures-d-ouverture-277341.kjsp?RH=1268304733606&RF=1270132722232]
[Formulaires et documents utiles](http://sfa.univ-poitiers.fr/formulaires-et-documents-utiles-278721.kjsp?RH=1268304733606&RF=1270132765645) [http://sfa.univ-poitiers.fr/formulaires-et-documents-utiles-278721.kjsp?RH=1268304733606&RF=1270132765645]
[Vie étudiante](http://sfa.univ-poitiers.fr/vie-etudiante-934931.kjsp?RH=1268304733606&RF=1268644674214) [http://sfa.univ-poitiers.fr/vie-etudiante-934931.kjsp?RH=1268304733606&RF=1268644674214]
[Les services numériques](http://sfa.univ-poitiers.fr/les-services-numeriques-207461.kjsp?RH=1268304733606&RF=1275292359623) [http://sfa.univ-poitiers.fr/les-services-numeriques-207461.kjsp?RH=1268304733606&RF=1275292359623]
[Associations étudiantes](http://sfa.univ-poitiers.fr/associations-etudiantes-en-sciences-223801.kjsp?RH=1268304733606&RF=1272287546947) [http://sfa.univ-poitiers.fr/associations-etudiantes-en-sciences-223801.kjsp?RH=1268304733606&RF=1272287546947]
[Logement](http://sfa.univ-poitiers.fr/logement-223821.kjsp?RH=1268304733606&RF=1270131794791) [http://sfa.univ-poitiers.fr/logement-223821.kjsp?RH=1268304733606&RF=1270131794791]
[Restauration](http://sfa.univ-poitiers.fr/restauration-213231.kjsp?RH=1268304733606&RF=1270131768123) [http://sfa.univ-poitiers.fr/restauration-213231.kjsp?RH=1268304733606&RF=1270131768123]
[Transports](http://sfa.univ-poitiers.fr/transports-213221.kjsp?RH=1268304733606&RF=1270131704574) [http://sfa.univ-poitiers.fr/transports-213221.kjsp?RH=1268304733606&RF=1270131704574]
[Sports, culture et Loisirs](http://sfa.univ-poitiers.fr/sports-culture-et-loisirs-213211.kjsp?RH=1268304733606&RF=1270131672209) [http://sfa.univ-poitiers.fr/sports-culture-et-loisirs-213211.kjsp?RH=1268304733606&RF=1270131672209]
[Contact](http://sfa.univ-poitiers.fr/contact-207391.kjsp?RH=1268304733606&RF=1268644391737) [http://sfa.univ-poitiers.fr/contact-207391.kjsp?RH=1268304733606&RF=1268644391737]
Université de Poitiers - 15, rue de l'Hôtel Dieu - TSA 71117 - 86073 POITIERS Cedex 9 - France - Tél : (33) (0)5 49 45 30 00 - Fax : (33) (0)5 49 45 30 50 - webmaster@univ-poitiers.fr
[Flux RSS](http://sfa.univ-poitiers.fr/flux-rss-1110641.kjsp?RH=1268304733606&RF=1274883717074) [http://sfa.univ-poitiers.fr/flux-rss-1110641.kjsp?RH=1268304733606&RF=1274883717074]
[Accessibilité](http://sfa.univ-poitiers.fr/accessibilite-855661.kjsp?RH=1268304733606&RF=1274883098202) [http://sfa.univ-poitiers.fr/accessibilite-855661.kjsp?RH=1268304733606&RF=1274883098202]
[Crédits et mentions légales](http://sfa.univ-poitiers.fr/credits-et-mentions-legales-238081.kjsp?RH=1268304733606&RF=1274883649278) [http://sfa.univ-poitiers.fr/credits-et-mentions-legales-238081.kjsp?RH=1268304733606&RF=1274883649278]
[Plan du site](http://sfa.univ-poitiers.fr/plan-du-site-238071.kjsp?RH=1268304733606&RF=1274883608711) [http://sfa.univ-poitiers.fr/plan-du-site-238071.kjsp?RH=1268304733606&RF=1274883608711]