

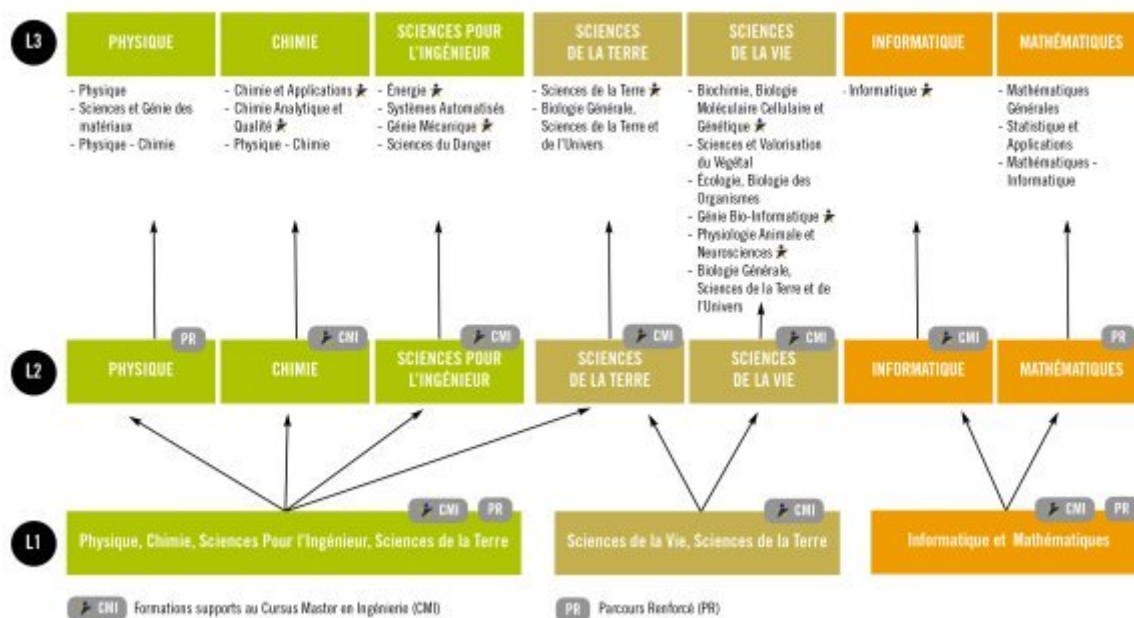
[#]

La 1re année de licence

OBJECTIF DE LA FORMATION

La 1re année de licence est une année d'orientation qui doit permettre aux bacheliers intéressés par les études scientifiques de préciser leur projet d'études.

Schéma Licence



[PDF - 208 Ko] [

http://sfa.univ-poitiers.fr/images/medias/fichier/fiche-l1-page-2_1516791836023-pdf?INLINE=FALSE

Avant tout, elle a pour but de faire découvrir aux étudiants plusieurs disciplines scientifiques, la méthodologie de travail et de formaliser un premier projet professionnel.

L'année L1 se divise en deux semestres (S1 et S2) qui chacun comporte plusieurs Unités d'Enseignement (UE).

Organisation des études en première année (L1) [

<http://sfa.univ-poitiers.fr/formation/la-1ere-annee-de-licence/1ere-annee-organisation-des-etudes-220451.kjsp?RH=1268644504943>

Formations accessibles sur candidature en première année :

- Cursus Master en Ingénierie- En savoir plus [

<http://sfa.univ-poitiers.fr/formation/cursus-master-en-ingenierie-cmi--1269071.kjsp?RH=1268644504943>

- Parcours Renforcé- En savoir plus [

<http://sfa.univ-poitiers.fr/formation/la-1ere-annee-de-licence/le-parcours-renforce-220541.kjsp?RH=1268644504943>

L'INSERTION PROFESSIONNELLE

La préparation à la vie professionnelle (PVP) est un dispositif pédagogique qui démarre **dès votre première année d'études**. Il vous permettra d'acquérir les connaissances et les compétences liées à l'environnement socio-économique du domaine scientifique que vous avez choisi.

En savoir plus [<http://sfa.univ-poitiers.fr>]

L'ACCOMPAGNEMENT

Pour favoriser votre réussite, nous avons mis en place tout un dispositif d'accompagnement **tout au long de votre parcours** afin de ne pas vous laisser seul face à vos études :

Les directeurs des études :

Ils sont en charge de la première année de licence. Ils sont à votre écoute pour vous conseiller et vous guider dans votre orientation.

Les enseignants référents :

Chaque enseignant référent a en charge le suivi individualisé d'une vingtaine d'étudiants au maximum. Son rôle est d'aider l'étudiant à s'insérer à l'université et dans ses études, de l'accompagner dans la définition et la construction de son projet de formation.

Le tutorat d'accueil :

Les tuteurs (étudiants étant au moins en L3) seront là dès votre arrivée à la faculté pour vous faire visiter le campus, la Bibliothèque Universitaire (BU), et pour répondre à toutes vos questions sur la vie étudiante.

Le tutorat d'accompagnement :

Les tuteurs sont là également dès le début des enseignements pour vous guider dans votre travail et dans vos études (comprendre un exercice ou acquérir une méthode de travail par exemple).

RESPONSABLES ET SECRÉTARIAT DU L1

Les directeurs des études :

Gilles Anselme [

<http://sfa.univ-poitiers.fr/m-anselme-gille>

]

Maryse Laloi [

<http://sfa.univ-poitiers.fr/mme-laloi-maryse>

]

Secrétariat du L1 :

Célia Rupert [

<http://sfa.univ-poitiers.fr/mme-rupert-celi>

]

Sandrine Quintard Ingremaud [

<http://sfa.univ-poitiers.fr/mme-quintard-in>

]

Adresse :

Bâtiment B24 - 2, rue Michel Brunet -
86022 Poitiers cedex

Les domaines concernés à la faculté :
Informatique ; Physique ; Electronique
Electrotechnique, Automatique ;
Mécanique.

En savoir plus [

<http://sfa.univ-poitiers.fr/formation/offre-c>

]